

ООО «ЗАВОД СТИЛКОН»

г. Самара

www.stilkon.ru

443001, г. Самара, ул. Хасановская, 45, стр. 2 Производство.
8 (846) 221-05-75, (производство) 8(846) 277-16-34 (инжиниринг)

Модульные и быстровозводимые здания электротехнического назначения, для различных технологических процессов, КТП, для размещения релейной аппаратуры, ОПУ, ЗРУ и других назначений, включая здания гостиниц и офисно бытовых для крайнего севера.



1. Введение

Производство модульных зданий на СТИЛКОН было развернуто с 2005 г., как расширение производственной деятельности компании. Настоящая техническая информация содержит сведения о конструкции, технических характеристиках и типах модульных зданий, изготавливаемых ООО «ЗАВОД СТИЛКОН». Так же завод выпускает блоки для открытых распределительных устройств ОРУ-220,110, 35 кВ., жесткую ошиновку ОРУ, кабельные каналы-и короба для ОРУ, клемные и распределительные шкафы из оцинкованной стали.

2. Типы модульных, быстровозводимых зданий.

По степени заводской готовности и способу монтажа здания на площадке Заказчика здания подразделяются на несколько типов.

Тип 1. Блок-модули максимальной заводской готовности с отоплением, освещением, вентиляцией, дверями, окнами, закладными под оборудование, со смонтированным оборудованием в заводских условиях. Этот вариант позволяет быстро и с минимальными затратами установить здание на площадке строительства. К недостаткам данного метода строительства надо отнести требования по габаритам блок-модулей в соответствии с транспортными ограничениями и, как следствие, планировка здания с учетом размеров блок-модулей и силового каркаса. Транспортные расходы на большие расстояния, так же значительно влияют на стоимость здания. Данные блок-модули могут иметь ширину до 3200 мм, транспортную высоту до 3570мм (вместе со строповочными проушинами). Длина блок модуля может составлять до 7м. с высотой потолка до 3,05м или длиной до 14,5м с высотой потолка 2,8м. В данном решении крыша модульного здания поставляется в транспортной упаковке и монтируется на объекте.

При техническом решении поставки модулей со смонтированной крышей высота от пола до потолка уменьшается из-за увеличения габаритов крыши.

Тип 2. Модульное здание, с высотой потолков больше допустимых транспортных габаритов. Сборка и поставка на объект производится готовыми модулями пола, потолка, стоек, конструкций крыши, ограждающих конструкций, блоков дверей, ворот, комплектом собственных нужд. Сборка модульного здания осуществляется на объекте, объем монтажных работ увеличивается 60-80%. Транспортные расходы уменьшаются в 3-4 раза.

Тип 3. Сборка быстро возводимых зданий на объекте из оцинкованных металлоконструкций заводского изготовления по проекту завода изготовителя с полной комплектацией всех материалов и оборудования. Достоинства: возможность возведения здания с высокими потолками, свободная планировка здания; низкие транспортные расходы. Недостатки: монтаж здания на объекте со всем оборудованием; высокие требования к квалификации монтажников; больше организационных, временных и материальных затрат на монтаж здания.

Тип 4. Бронированные модульные здания в которых, в качестве ограждающих конструкций, применяются панели сэндвич с наружной облицовкой толщиной: 1,5; 2; 3мм и внутренней облицовкой 0,5; 1,0; 1,5; 2мм. Область применения данных модулей - антивандальная и антидроновая защита.

3. Назначение модульных зданий.

1. Модульные здания электротехнического назначения для размещения распределительных устройств 0.4кВ, 6(10) кВ, 35 кВ, 110 кВ, 220 кВ, релейных шкафов и другой аппаратуры, силовых трансформаторов, шкафов управления, вентиляции, кондиционирования.

2. Модульные здания для технического оборудования различных назначений.

3. Быстровозводимые здания промышленного назначения, медицинского назначения, гостиницы, КПП и др.

Все здания выполняются в соответствии с ТЗ различной высотой, до четырех этажей. Поставка возможна в 40-ка футовых контейнерах, что позволяет снизить стоимость перевозки на Дальний Восток более чем в 2 раза.

4. Техническое описание модульного здания.

Модульные здания собираются из нескольких блок-модулей максимальной заводской готовности.

- *Блок-модули из которых собирается модульное здание, представляют собой пространственную стальную конструкцию способную выдержать нагрузки от оборудования, возможность транспортировки блок-модулей с оборудованием. Силовая конструкция здания выполняется из конструкционной оцинкованной стали С350 с пределом текучести 375. (аналог 09Г2С). Вся конструкция здания собирается на болтовых соединениях.*
- *Модуль пола здания представляют собой силовую конструкцию из оцинкованных профилей, закладных под оборудование. Пол здания выполняется из оцинкованных декинговых кассет (антистатическое покрытие). Как более дорогое решение, возможно применить дополнительно покрытие из рифлёного алюминия, также применяется линолеум, плитка. Полы утепляются базальтовой ватой, снизу пол закрывается оцинкованным профилированным настилом.*
- *Стены модульного здания монтируются из панелей сэндвич с базальтовым утеплителем, цвет наружных и внутренних поверхностей панелей выполняется в соответствии с требованиями заказчика. На стены наносятся логотипы согласно техническому заданию.*
- *Модуль потолка здания представляют собой силовую конструкцию из оцинкованных профилей, панели сэндвич подшиваются с низу, образуя ровный потолок. Дополнительно силовой каркас потолка утепляется базальтовой ватой, закрывается пароизоляционной пленкой, сверху устанавливается профнастил защищающий от осадков во время транспортировки и хранения.*
- *Крыша модульного здания выполняется двумя способами в зависимости от назначения здания:*
 - A. *На объекте монтируются фермы крыши, прогоны, стелется влагозащитная пленка, монтируется профнастил, устанавливаются нащельники.*
 - B. *Крыша на заводе выполнена из кровельных панелей сэндвич и на объекте монтируются только стыковочные нащельники.*
- *Двери и ворота здания изготовлены из оцинкованной стали, склеенной в сэндвич пакет с базальтовым утеплителем. Двери имеют двойной контур уплотнения и оборудованы замками согласно ТЗ. окрашены порошковой краской.*

- Здание может комплектоваться лестничными площадками, площадки изготавливаются из оцинкованной стали.
- Стандартная комплектация здания - освещение, аварийное освещение, отопление, вентиляция, специальная вентиляция в том числе для взрывоопасных зон, кондиционирование, кондиционирование во взрывоопасных зонах, пожарно-охранная сигнализация, щит собственных нужд, сантехническое оборудование, шкафы, столы и другое оборудование согласно технического задания.
- В модульном здании, согласно, технического задания выполняются закладные под оборудование, кабельные каналы, двойные полы, стойки, перегородки, специальные конструкции. Блок модули можно отправлять со смонтированным оборудованием исходя из требований по транспортировке.
- В комплекте с модульным зданием может поставляться силовой ростверк, из оцинкованных силовых конструкций заводского изготовления. При применении нашего ростверка, мы разрешаем установку модульного здания на незаглубленный фундамент – лежни ЛЖ. Давление на грунт составляет не более 0,9-2,5т./м² (давление человека на грунт 1,7т./м²)
- Модульные здания могут иметь до II степени огнестойкости и рассчитаны на сейсмичность 6 или 9 баллов.

Модульные здания ЗРУ-10 и ЗРУ-6кВ



Бронированное БМ панели сэндвич с облицовкой толщиной 2мм.



Блочно модульное здание ОПУ-ЗРУ 1000м²



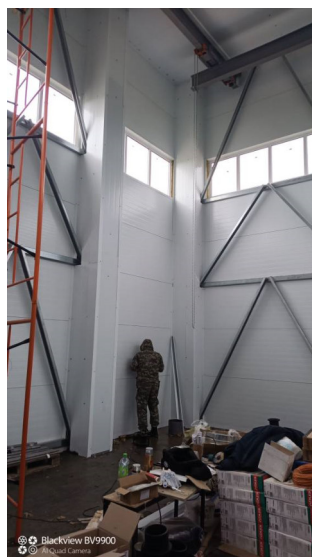
Быстровозводимое здание ОПУ 1000м







Здание водоподготовки



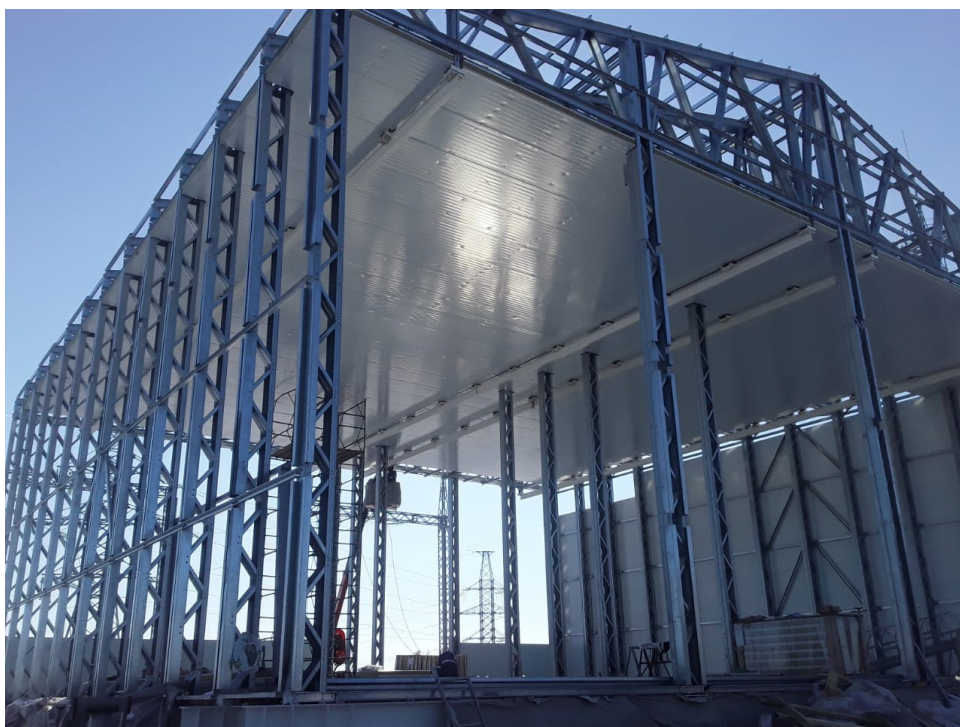
Здание КТП на НПЗ



Здания ЗРУ-110кВ и конденсаторных ПС «Комсомольская»



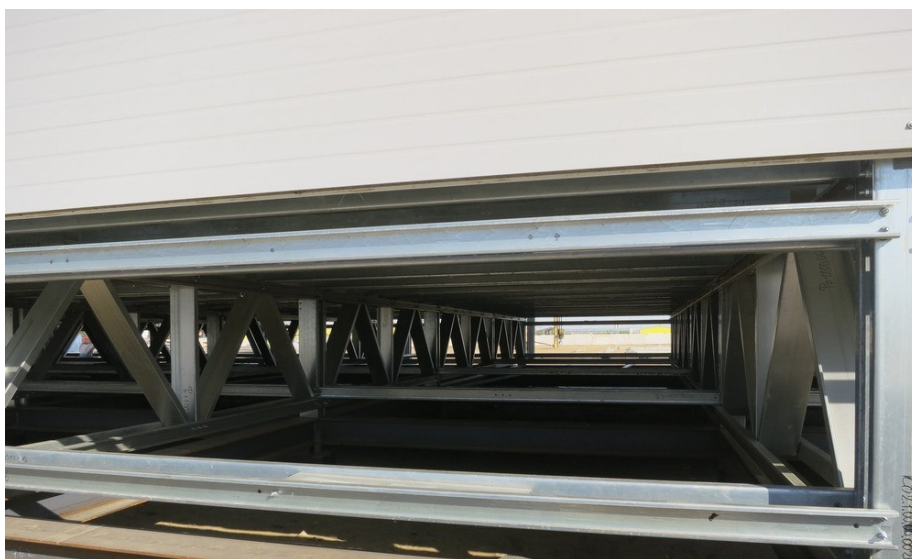
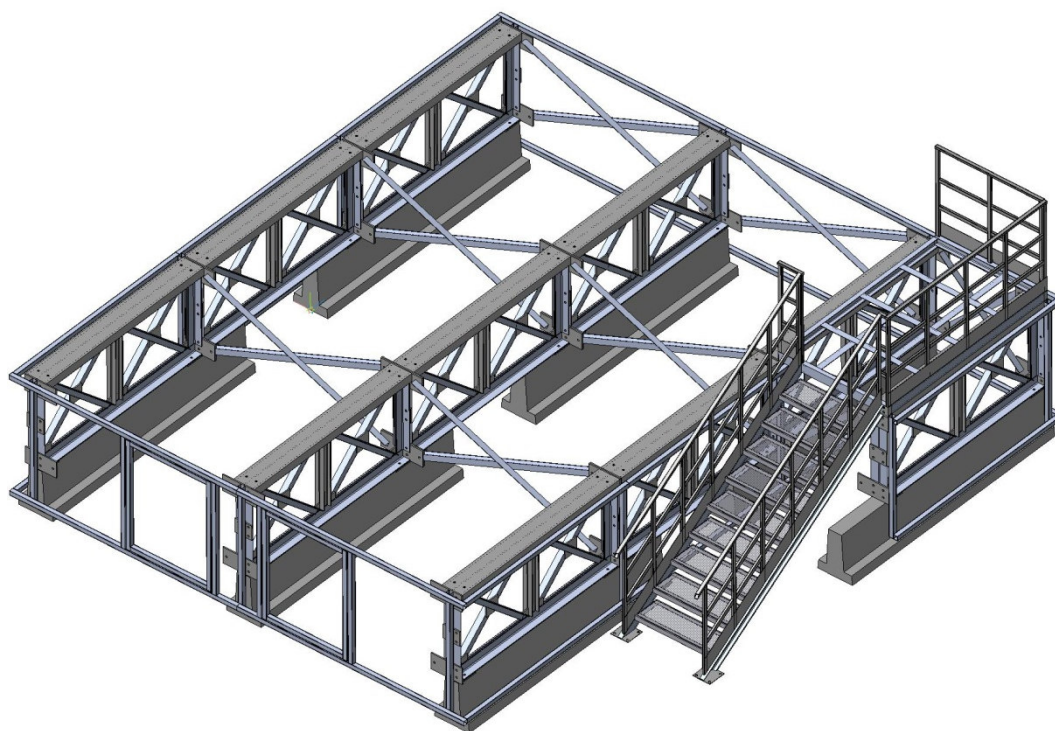
ПС «Лодочная» 110/35/10кВ ЗРУ-110кВ



Здание блочно модульное ОПУ, ЗРУ-35кВ, ЗРУ-10кВ ПС «Лодочная»



Ростверк для установки здания на лежни.



Блок модуль упакованный для отправки.





5. Сертификаты на модульное здание.



001354

СИСТЕМА ДОБРОВОЛЬНОЙ СЕРТИФИКАЦИИ «ИННОВА ГЛОБАЛ»
 № РОСС RU.32647.04ИНЛ0.ОС02 в едином реестре зарегистрированных систем добровольной сертификации

СЕРТИФИКАТ СООТВЕТСТВИЯ

Регистрационный номер РОСС RU.32647.04ИНЛ0.ОС02.С259
 Срок действия с 15.05.2024 по 14.05.2027

ОРГАН ПО СЕРТИФИКАЦИИ Центр экспертизы и сертификации «ТайСерт»,
 № РОСС RU.32647.04ИНЛ0.ОС02, адрес: 141551, Московская область, город Солнечногорск, рабочий посёлок Андреевка, дом 3Б, e-mail: tau.sert@bk.ru

ПРОДУКЦИЯ
 КОМПЛЕКТЫ КОНСТРУКЦИИ НА ЗДАНИЯ. Выпускаются по ТУ 5282-002-23358738-2018.
 Серийный выпуск.

СООТВЕТСТВУЕТ
 ГОСТ 30546.1-98, ГОСТ 30546.2-98, ГОСТ 30546.3-98
 (исполнение сейсмостойкости 9 баллов включительно по шкале MSK-64)

ОКПД 2
25.11.23.119

ТП ВЭД

ЗАЯВИТЕЛЬ
 Общество с ограниченной ответственностью «ЗАВОД СТИЛКОН»
 (ООО «ЗАВОД СТИЛКОН»),
 443035, Российская Федерация, город Самара,
 проспект Кирова, дом 130, офис 1/32,
 ОГРН: 1186313002567, ИПП: 6312181610,
 Телефон: +7 846 330-32-35, e-mail: pfstilkon@yandex.ru

ИЗГОТОВИТЕЛЬ
 Общество с ограниченной ответственностью «ЗАВОД СТИЛКОН»
 (ООО «ЗАВОД СТИЛКОН»),
 443035, Российская Федерация, город Самара,
 проспект Кирова, дом 130, офис 1/32,
 ОГРН: 1186313002567, ИПП: 6312181610,
 Телефон: +7 846 330-32-35, e-mail: pfstilkon@yandex.ru

НА ОСНОВАНИИ
 Протокол исследований № 0616-01/СИ от 07.05.2024 выдан Испытательной лабораторией
 «ТехТестСистем», аттестат аккредитации № РОСС RU.32647.04ИНЛ0.ИЛ03 от 03.06.2022

ДОПОЛНИТЕЛЬНАЯ ИНФОРМАЦИЯ
 Схема сертификации: Зс по ГОСТ Р 53603-2020



Руководитель органа	 <small>подпись</small>	В.И. Мирошниченко <small>инициалы, фамилия</small>
Эксперт	 <small>подпись</small>	С.А. Артюхов <small>инициалы, фамилия</small>



Проверка сертификата соответствия

АО «ОЦДЭФН», Москва, 2022 г., «В» ТЗ № 1245

RUSSIAN FEDERATION

№ 0209868

СИСТЕМА ДОБРОВОЛЬНОЙ СЕРТИФИКАЦИИ «ПРОМТЕХСТАНДАРТ»

№РОСС RU.32001.04ИБФ1 в едином реестре зарегистрированных систем добровольной сертификации
ФЕДЕРАЛЬНОЕ АГЕНТСТВО ПО ТЕХНИЧЕСКОМУ РЕГУЛИРОВАНИЮ И МЕТРОЛОГИИ



СЕРТИФИКАТ СООТВЕТСТВИЯ

Регистрационный номер РОСС RU.32001.04ИБФ1.ОСП28.54076

Срок действия с 30.05.2024 по 29.05.2027

ОРГАН ПО СЕРТИФИКАЦИИ № РОСС RU.32001.04ИБФ1.ОСП28, Общество с ограниченной ответственностью "Прогресс", Россия, 115191, г. Москва, вн.тер.г. муниципальный округ Донской, переулок Духовской, д. 17, стр. 15, пом. 11н/2, ИНН: 7733398635, ОГРН: 1227700834613, email: progress.reestr@yandex.ru

ПРОДУКЦИЯ ЗДАНИЯ БЛОЧНО - МОДУЛЬНЫЕ. ТУ 25.11.10-003-23358738-2018 ЗДАНИЯ БЛОЧНО – МОДУЛЬНЫЕ. ТЕХНИЧЕСКИЕ УСЛОВИЯ. Серийный выпуск.

код ОК
25.11.10.000

код ТН ВЭД

СООТВЕТСТВУЕТ ТРЕБОВАНИЯМ НОРМАТИВНЫХ ДОКУМЕНТОВ
ТУ 25.11.10-003-23358738-2018 ЗДАНИЯ БЛОЧНО – МОДУЛЬНЫЕ. ТЕХНИЧЕСКИЕ УСЛОВИЯ.

ИЗГОТОВИТЕЛЬ Общество с ограниченной ответственностью «ЗАВОД СТИЛКОН», Адрес: 443035, РОССИЯ, город Самара, проспект Кирова, дом 130, офис 1/32, ИНН: 6312181610, ОГРН: 1186313002567, телефон: +7 (846) 330-32-35, электронная почта: pfstilkon@yandex.ru

СЕРТИФИКАТ ВЫДАН Общество с ограниченной ответственностью «ЗАВОД СТИЛКОН», Адрес: 443035, РОССИЯ, город Самара, проспект Кирова, дом 130, офис 1/32, ИНН: 6312181610, ОГРН: 1186313002567, телефон: +7 (846) 330-32-35, электронная почта: pfstilkon@yandex.ru

НА ОСНОВАНИИ Протокол испытаний (исследований) №49337-ПРГ/24 от 29.05.2024 Испытательная лаборатория ООО «Прогресс» аттестат аккредитации №РОСС RU.32001.04ИБФ1.ИЛ58 от 2022-12-09

ДОПОЛНИТЕЛЬНАЯ ИНФОРМАЦИЯ Схема сертификации: 2с (ГОСТ Р 53603-2020. Оценка соответствия. Схемы сертификации продукции в Российской Федерации).



Проверка
подлинности
сертификата
соответствия



Руководитель органа
по сертификации

Bealykov
подпись

Л.А. Беляков
инициалы, фамилия

Эксперт

Smolin
подпись

Д.В. Смолин
инициалы, фамилия

Сертификат не применяется при обязательной сертификации

Настоящий сертификат соответствия обязывает организацию поддерживать выпуск (реализацию) продукции в соответствии с вышеуказанным стандартом, что будет находиться под контролем органа по сертификации системы добровольной сертификации «ПромТехСтандарт» и подтверждаться при прохождении ежегодного инспекционного контроля

RUSSIAN FEDERATION	
	№ 0026685
Проверка подлинности сертификата соответствия	
СИСТЕМА ДОБРОВОЛЬНОЙ СЕРТИФИКАЦИИ ПОЖАРНОЙ БЕЗОПАСНОСТИ № РОСС RU.32079.04СПБ1 в едином реестре зарегистрированных систем добровольной сертификации	
СЕРТИФИКАТ СООТВЕТСТВИЯ № РОСС RU.32079.04СПБ1.ОС14.54077 <small>(номер сертификата соответствия)</small>	
ЗАЯВИТЕЛЬ <small>(наименование и местоположение заявителя)</small>	Общество с ограниченной ответственностью «ЗАВОД СТИЛКОН», Адрес: 443035, Российская Федерация, Самарская область, город Самара, проспект Кирова, дом 130, офис 1/32., ИНН: 6312181610, ОГРН: 1186313002567, телефон: +7 (846) 330-36-30, электронная почта: pfstilkon@yandex.ru
ИЗГОТОВИТЕЛЬ <small>(наименование и местоположение изготовителя продукции)</small>	Общество с ограниченной ответственностью «ЗАВОД СТИЛКОН», Адрес: 443035, Российская Федерация, Самарская область, город Самара, проспект Кирова, дом 130, офис 1/32., ИНН: 6312181610, ОГРН: 1186313002567, телефон: +7 (846) 330-36-30, электронная почта: pfstilkon@yandex.ru
ОРГАН ПО СЕРТИФИКАЦИИ <small>(наименование и местоположение органа по сертификации, выдавшего сертификат соответствия)</small>	Общество с ограниченной ответственностью "Прогресс", Россия, 115191, г. Москва, вн.тер.г. муниципальный округ Донской, переулок Духовской, д. 17, стр. 15, пом. 11н/2, ИНН: 7733398635, ОГРН: 1227700834613, email: progress.reestr@yandex.ru Аттестат аккредитации № РОСС RU.32079.04СПБ1.ОС14
ПОДТВЕРЖДАЕТ, ЧТО ПРОДУКЦИЯ <small>(информация об объекте сертификации, позволяющая идентифицировать объект)</small>	ЗДАНИЯ БЛОЧНО - МОДУЛЬНЫЕ. Выпускаемые по ТУ 25.11.10-003-23358738-2018 ЗДАНИЯ БЛОЧНО – МОДУЛЬНЫЕ. ТЕХНИЧЕСКИЕ УСЛОВИЯ Серийный выпуск.
СООТВЕТСТВУЕТ ТРЕБОВАНИЯМ <small>(наименование стандартов, правил, условий договоров, на соответствие которых (которых) проходила сертификация)</small>	Степень огнестойкости – II, класс конструктивной пожарной опасности здания – С0, таблица № 21-22 Технический регламент о требованиях пожарной безопасности (Федеральный закон от 22.07.2008 № 123-ФЗ)
ПРОВЕДЕННЫЕ ИССЛЕДОВАНИЯ (ИСПЫТАНИЯ) И ИЗМЕРЕНИЯ	Протокол испытаний (исследований) №49338-ПРГ/ПБ-24 от 29.05.2024 Испытательная лаборатория ООО «Прогресс» аттестат аккредитации №РОСС RU.32079.04СПБ1.ИЛ15 от 2022-12-28
ПРЕДСТАВЛЕННЫЕ ДОКУМЕНТЫ <small>(документы, представленные заявителем в орган по сертификации в качестве доказательства соответствия продукции требованиям нормативных документов)</small>	
ДОПОЛНИТЕЛЬНАЯ ИНФОРМАЦИЯ	Схема сертификации: 2с (ГОСТ Р 53603-2020. Оценка соответствия. Схемы сертификации продукции в Российской Федерации)
СРОК ДЕЙСТВИЯ СЕРТИФИКАТА СООТВЕТСТВИЯ	
	с 30.05.2024 по 29.05.2027

код ОКПД 2
25.11.10.000

код ТН ВЭД